



いのししくん®					
線径	線種	網目	高さ	幅	重量
φ4	鉄線	75/150×218mm	1200mm	2000mm	3.56kg
	メッキ線	75/150×218mm	1200mm	2000mm	3.56kg
φ5	鉄線	75/150×218mm	1200mm	2000mm	5.55kg
	メッキ線	75/150×218mm	1200mm	2000mm	5.55kg
φ6	鉄線	75/150×218mm	1200mm	2000mm	7.99kg
	メッキ線	75/150×218mm	1200mm	2000mm	7.99kg

うりぼう® (支柱)			結束線		
径	長さ	重量	線径	材質	
D13	L=1500mm	1.49kg	#18	1.2mm	SUS304 1kg巻
D16	L=1500mm	2.34kg	U型結束線		
D13(メッキ)	L=1500mm	1.49kg	線径	材質	
D16(メッキ)	L=1500mm	2.34kg	#21	0.8mm	亜鉛メッキ線 約200g/束

上記以外の仕様、サイズも承っております。お気軽に最寄りの弊社事業部までご相談下さい。



電気柵との設置イメージ



鳥獣防除資材

猪・鹿をシャットアウト 大切な農作物をガッチリ守ります。

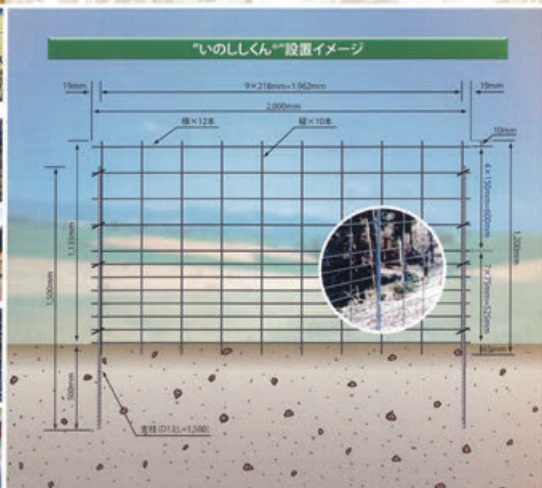
主な特長

- ★従来の防護柵に比べて最も安価。しかも効果、耐久性は抜群です。
- ★透光性・通気性に優れており柵内の作物の育成が良好です。
- ★設置工事やメンテナンスが非常に簡単です。また、通電式防護柵のような電気代等のランニングコストは一切不要です。
- ★波板やトタンを使用した防護柵の様な雪溜まりや強風等による倒壊の恐れがありません。
- ★H2000や電気柵、亜鉛メッキ仕上げ、門扉、折り曲げ加工等も承っております。お気軽にご相談下さい。

数々の実証試験と豊富な施工実績から 得られたデータに基づき改良を重ねた 害獣よけ金網柵の決定版!!

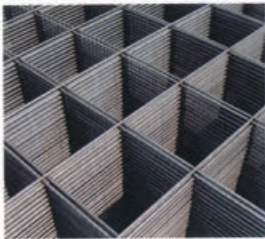
『いのししくん』
決定版

岐阜総合研究所の
鳥獣防除資料



溶接金鋼 (ワイヤーメッシュ)

「コンクリートあるところ溶接金鋼あり」といわれるように溶接金鋼はコンクリートの補強材として土木建築の基礎、床、壁などの多様な用途に使用されています。



ワイヤーメッシュ



ワイヤーメッシュの使用例

◆溶接金鋼の特長

●労務工数の削減・工期の短縮

少数の配筋工で、しかも熟練工でなくても施工できます。特にスラブ、壁配筋には最適で、大幅に労務工数を削減できます。

●鉄筋量の削減・建物耐久性の向上

普通鉄筋に比べて許容応力度が高いので、鉄筋量を減らせます。加えて、ヒビ割れ抑制能力が高く、建物の耐久性が向上し、維持費が節約できます。

●配筋精度が正確・配筋作業が容易

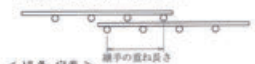
厳格なJIS管理工場で生産された金鋼は材質、網目、長さの全てにおいて正確です。堅固なシート状ですので、配筋も乱れず作業性が良好で、コンクリート打設時の乱れもありません。

●配線・配管工事が容易

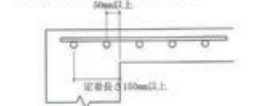
縦筋に溶接された標準のせん断強度 (溶接点のはく離に耐える力) によってコンクリートとの付着効果を発揮します (溶接点せん断強さは250N/mm²以上)。従って継ぎ手方法は、「重ね合わせ継ぎ手」となります。

※日本建築学会編 鉄筋コンクリート構造計算基準・河野氏 (RC 基準、2010年版)

< 16条 付着および継手 >
(6) 溶接金鋼の重ね継ぎ手は、重ね長さを最外端の横筋間隔で割った商値とし、横筋間隔に50mmを加えた長さ以上かつ150mm以上とする。



< 17条 定着 >
部材規定値における溶接金鋼の定着では、仕口面から最外端の横筋までの長さを横筋間隔に50mmを加えた長さ以上かつ150mm以上とする。



◆サイズと重量

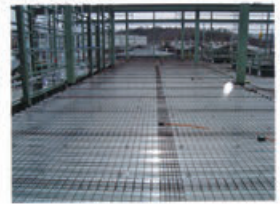
ご注文にスムーズにお応えできるよう豊富なサイズを標準在庫品としています。標準在庫品の幅と長さは 2.0m×4.0m、1.0m×2.0m です。

< 標準在庫品 >

線径 (mm)	網目 (mm)	幅 × 長さ		重量 (kg/m ²)
Ø 6.0	50 × 50	1m × 2m	—	8.88
	75 × 75	1m × 2m	2m × 4m	6.10
	100 × 100	1m × 2m	2m × 4m	4.44
	150 × 150	1m × 2m	2m × 4m	3.11
Ø 5.5	100 × 100	1m × 2m	2m × 4m	2.22
	150 × 150	1m × 2m	2m × 4m	3.73
Ø 5.0	50 × 50	1m × 2m	—	6.16
	100 × 100	1m × 2m	2m × 4m	3.08
	150 × 150	1m × 2m	2m × 4m	2.16
Ø 4.0	50 × 50	1m × 2m	—	3.94
	100 × 100	1m × 2m	2m × 4m	1.97
	150 × 150	1m × 2m	2m × 4m	1.38
Ø 3.2	50 × 50	1m × 2m	—	2.52
	75 × 75	1m × 2m	—	1.73
	100 × 100	1m × 2m	2m × 4m	1.26
Ø 2.6	150 × 150	1m × 2m	2m × 4m	0.88
	50 × 50	1m × 2m	—	1.67
	100 × 100	1m × 2m	—	0.83

注：重量は 1m×2mにて換算

※ 実際の在庫品は地域により多少異なりますので、最寄の弊社各事業部までお問い合わせください。
※ 上記以外のサイズにつきましても、お問い合わせください。



トーアミCDメッシュ

(財)日本建築総合試験所 GBRC性能証明 第07-16号 改

鉄筋格子 (異形鉄筋溶接金鋼)

異形棒鋼



異形棒鋼SD295Aを縦・横交差溶接 (マルチスポット溶接) し、シート状の剛体に仕上げた金鋼が鉄筋格子 (異形鉄筋溶接金鋼) です。配筋の省力化、工期短縮を図り、品質保証のできる配筋材です。この鉄筋格子は既にUR・国土交通省・JR、民間の高層建築および土木分野に幅広く採用されて高い評価をいただいております。

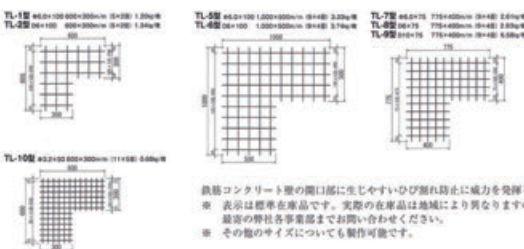
< 標準在庫品 >

網目 (mm)	鉄筋格子 (異形鉄筋格子) SD295A		
	D6	D10	D13
100 × 100	4.61	10.36	—
150 × 150	3.05	6.86	12.19
200 × 200	—	5.18	9.20
250 × 250	—	4.06	7.21
300 × 300	—	3.50	6.22

注：重量は 2m×4mにて換算

※ 表示は標準在庫品です。実際の在庫品は地域により異なりますので、最寄の弊社各事業部までお問い合わせください。
※ 1m×2m、2m×4mを在庫しておりますが、それ以外のサイズ・網目やSD345等につきましても、お問い合わせください。

開口補強用溶接金鋼 (L型メッシュ)



鉄筋コンクリート壁の開口部に生じやすいひび割れ防止に威力を発揮します。
※ 表示は標準在庫品です。実際の在庫品は地域により異なりますので、最寄の弊社各事業部までお問い合わせください。
※ その他のサイズについても製作可能です。

異形鉄線



トーアミCDメッシュは、JIS G 3532鉄線に規定された異形鉄線を使用した溶接金鋼です。溶接点のせん断強さや溶接点を含む機械的性質をJIS G 3551溶接金鋼の規定より高度な保証内容とし、これにより突き出し部延長筋及び添え筋での継ぎ手・定着を可能としました。また、トーアミCDメッシュを用いた合成スラブでは重ね継ぎ手の有無にかかわらず、2時間の耐火性能[®]の判定基準を満足することを確認しています。

※耐火性能試験・実務方法書41耐火性能試験・評価方法

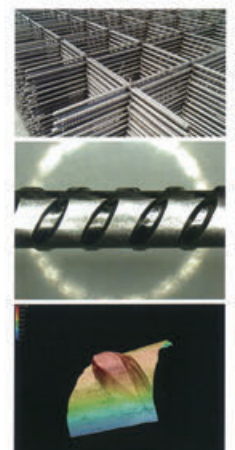
◆トーアミCDメッシュの特長

継ぎ手におけるメッシュの重なりが少なく、「かぶり」の確保が容易となる。

端部直交筋の省略により、重量を約10%軽減でき、コスト削減につながる。

異形鉄線を使用することにより、コンクリートのひび割れ分散性が向上する。

※「トーアミCDメッシュ」は商標登録済み。



◆製品比較表

		異形鉄線溶接金鋼 JIS G 3551 (通常：CDメッシュ)	トーアミCDメッシュ (性能証明取得CDメッシュ)
溶接点	せん断強さ	両外縁線以外の同一横筋上の任意の4点を試験し、その平均値が230N/mm ² 以上 溶接点のはく離は、「全部接点の4%以下」「同一横筋上の全部接点の1/2以下かつ全部接点の2%以下」	平均値ではなく、個々の値で250N/mm ² 以上 溶接点は、全点においてははずれの無いこと
	継ぎ手	直交筋効果活用型 延長筋型	最外端の横筋間隔で割った重ね長さが「横筋間隔に50mmを加えた長さ以上かつ150mm以上」 × 35d以上の重ね継ぎ手 (Fc: 30-60N/mm ² の場合は30d以上)

詳細は、トーアミCDメッシュのカタログをご覧ください。弊社各事業部までお問い合わせください。